

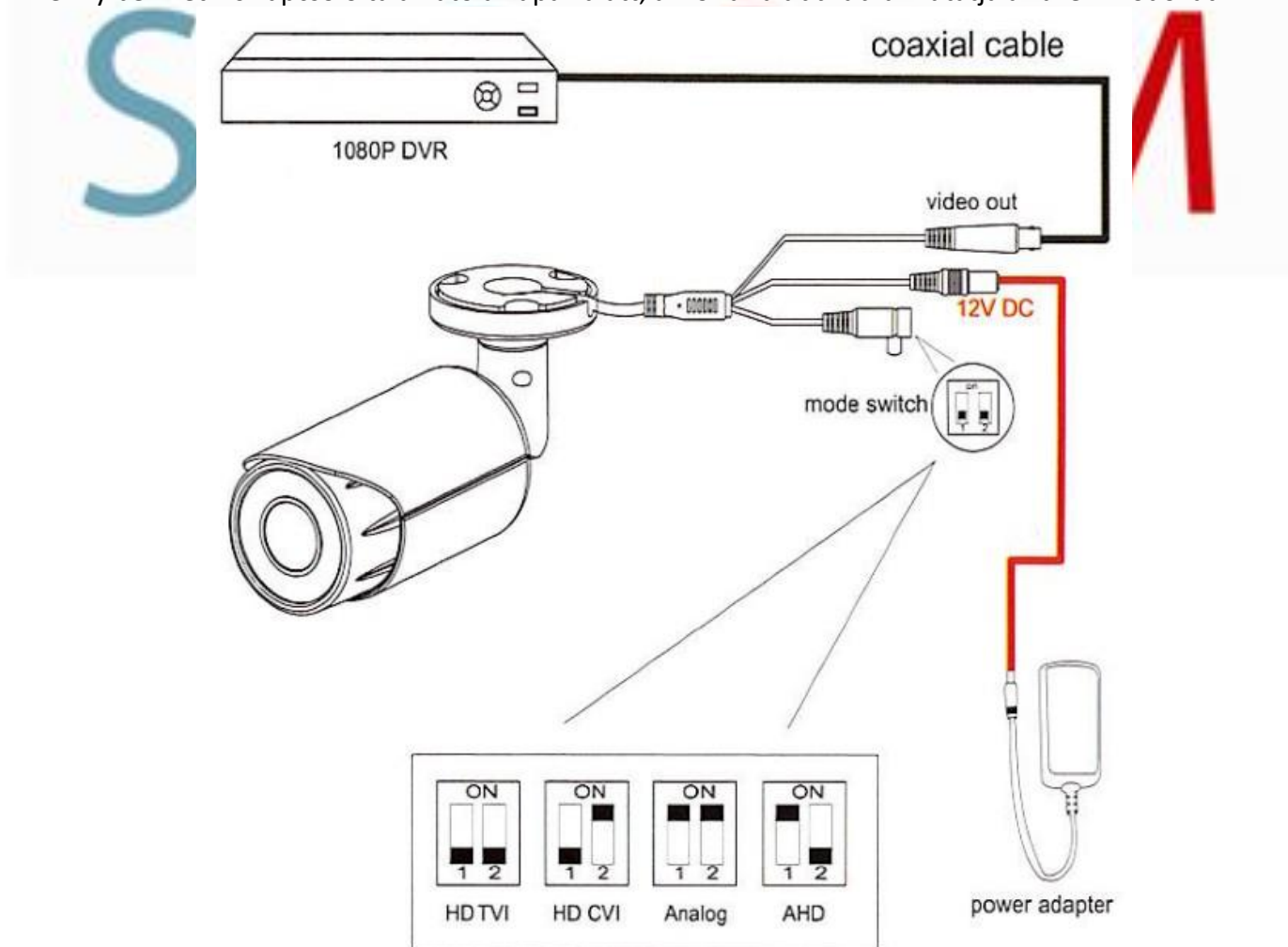
# HYUNDAI analóg kamera átállítási leírása



## 1. Általános

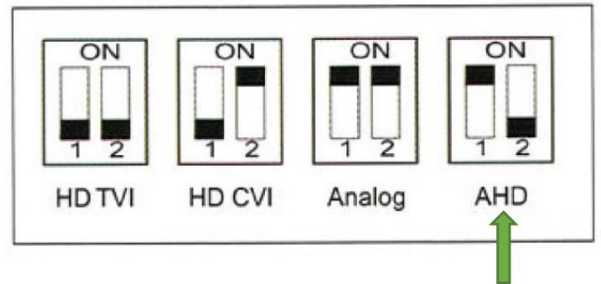
A **HYUNDAI** analóg biztonságtechnikai kamerák különböző szabványú jelátvitelre képesek, ily módon akár AHD, TVI, CVI, sőt, még a régi, hagyományos analóg rendszerbe (CVBS) is beilleszthetők. Az üzemmódokat a kamera kábelén elhelyezett kis mikrokapcsolók (DIP switch-ek) avagy egy kis nyomógomb segítségével válthatjuk. Az átállítást módját egyfelől kábelén elhelyezett ábra, másrészt a mellékelt leírás mutatja.

Amennyiben két kis kapcsoló található a kupak alatt, akkor az alábbi ábra mutatja az üzemmódokat:



Válasszuk az AHD üzemmódot:

Gyárilag HD CVI üzemmódba állítva érkeznek a kamerák, így ne felejtjük el a megfelelő beállítást megtenni (pl. a leginkább elterjedt AHD üzemmódba).



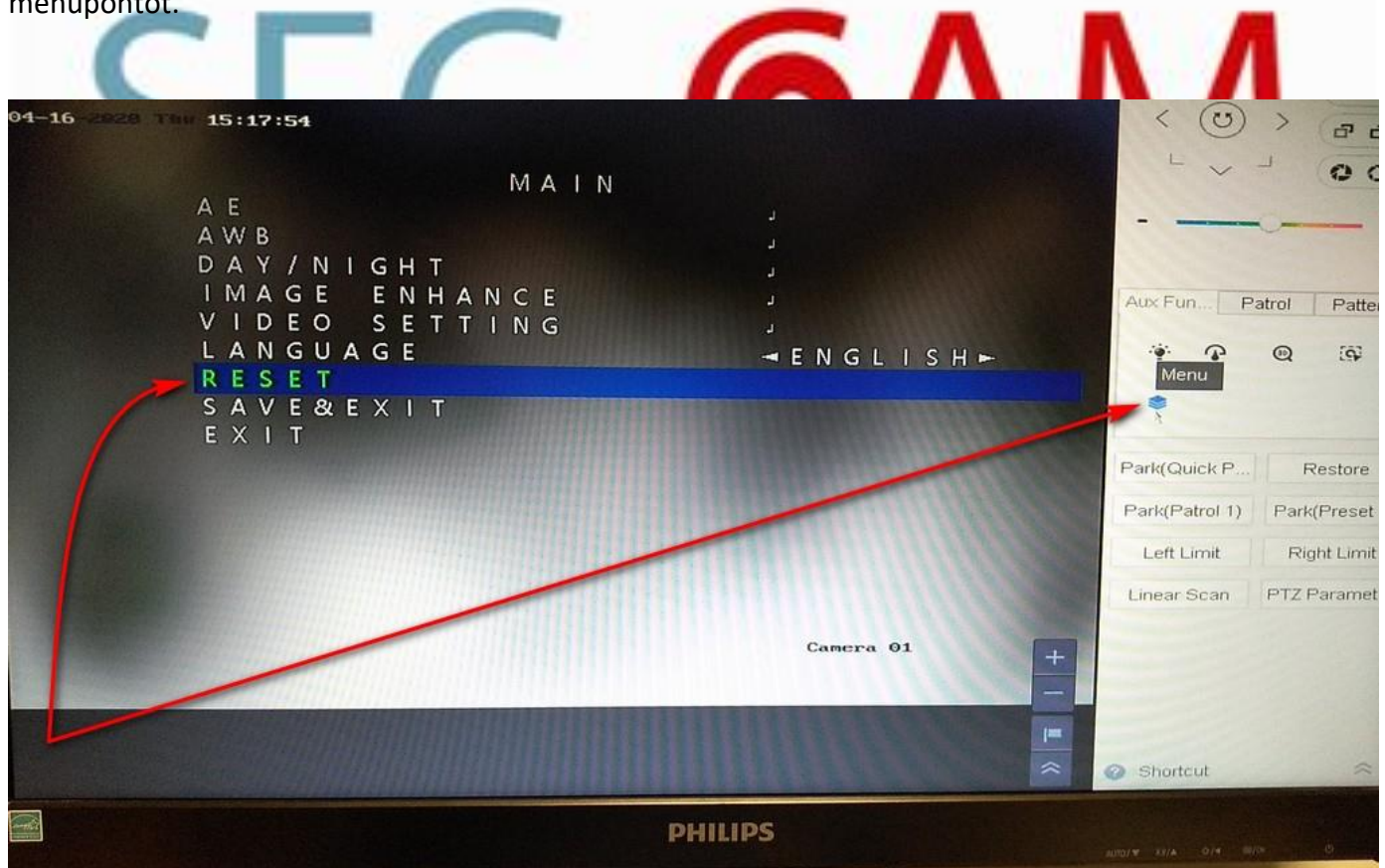
Ha egy kis kapcsoló rejtőzik a kupak alatt, úgy az átállításhoz előbb adjon tápot a kamerának, majd 5-5 másodpercre megnyomva tudja léptetni ciklikusan a négy üzemmód között.

### TVI ->AHD-> CVI-> CVBS (analóg)

A megfelelő beállítást elérve tegyük vissza a védőkupakot.

Amennyiben a kamera PTZ funkciót is tud, akkor a Sec-CAM és Identivision rögzítőkhöz használva AHD üzemmódba kell tenni a kamerát, mert csak akkor érhető el a PTZ funkciók.

Ha alaphelyzetbe szeretnénk állítani a kamerát, akkor ezt a rögzítő segítségével tehetjük meg. A rögzítőn a Menu gombra kattintva érhetjük el a kamera saját menüjét beállításhoz, majd ott válasszuk a RESET menüpontot.



## 2. Szabályozó információ

### EU megfelelőségi nyilatkozat

Ez a termék és – ha alkalmazható – a vele együtt szállított tartozékok „CE” jelöléssel rendelkeznek, és ennek értelmében megfelelnek azoknak a vonatkozó harmonizált európai szabványoknak, amelyek a kiefeszültségű berendezésekre vonatkozó 2006/95/EK sz. irányelvben, az elektromágneses összeférhetőségre vonatkozó 2004/108/EK sz. irányelvben, a bizonyos veszélyes anyagoknak az elektromos és elektronikus készülékekben történő felhasználására vonatkozó 2011/65/EU sz. irányelvben találhatók.

2012/19/EU (elektromos és elektronikus berendezések hulladékairól szóló (WEEE) irányelv): Az ezzel a szimbólummal megjelölt termékek nem kezelhetők együtt a válogatatlan közösségi hulladékkal az Európai Unióban. Megfelelő újrahasznosítás érdekében juttassa vissza ezt a terméket a helyi forgalmazóhoz egy hasonló termék vásárlásakor, vagy vigye el a meghatározott gyűjtőhelyek egyikére.

2006/66/EU (akkumulátorokra vonatkozó irányelv): Ez a termék olyan elemet tartalmaz, amely nem kezelhető együtt a válogatatlan közösségi hulladékkal az Európai Unióban. Az elemre vonatkozó speciális információkat lásd a termék dokumentációjában. Az elem ezzel a szimbólummal van megjelölve, ami betűjelzést tartalmazhat az elem kadmium- (Cd), ólom- (Pb) vagy higanytartalmának (Hg) jelzésére. A megfelelő újrahasznosítás érdekében az elemet vigye vissza a forgalmazóhoz vagy vigye el a kijelölt gyűjtőhelyre. További információ: [www.recyclethis.info](http://www.recyclethis.info)

The logo consists of the text "SEC-COAM" in a bold, sans-serif font. "SEC" is in blue, "CO" is in red with a white center, and "AM" is in red. A hyphen is placed between "SEC" and "CO".